



STUDIO FRESNEL LED 400W Lente 250mm diam

FRESNELS LED

FRESNELS LED 400W construido con perfiles de aluminio y acero, en una línea moderna y compacta, asegurando máxima disipación con eficiente sistema óptico compuesto de reflector y lente fresnel en cristal de 250mm de diametro, para ofrecer la máxima emisión de luz del altamente potente chip de leds. Permite ahorrar hasta el 85% del consumo de energía comparado con los fresnels halógenos y con una considerable reducción de emisión de calor respecto a las lámparas halógenas. Emiten luz en 3200K° o 5600K°, con alto índice de renderización de color (CRI >95)

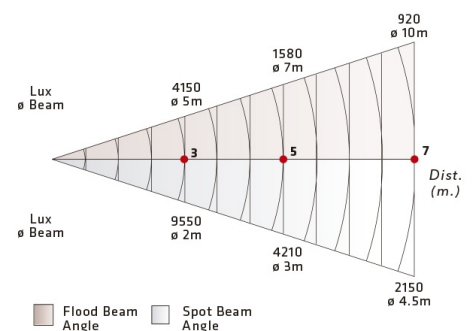
Los FRESNEL LEDS pueden ser controlados via DMX desde una consola o manualmente por un potenciómetro localizado sobre el panel de control del mismo fresnel Led. panel de control posee un display LCD y botones para programar el direccionamiento DMX, así como seleccionar el tipo de control DMX- Manual, permitiendo visualizar el porcentaje de salida de luz y voltage al led, así como la temperatura interior del equipo y su sistema electrónico, y otros parámetros. Están equipados con drivers de alta calidad. Flicker free, y turbinas de muy bajo ruido, para asegurar máxima extensión del tiempo de vida del Led. Posee conectores PowerCom para conectarlos en red. Modelos disponibles para operación manual y Pole Operated

MODELOS

SPL-400/XL

- Utiliza Led 400W con alto CRI ? 95
- Temperatura Color 5600K° o 3200K°.
- Control via DMX y Manual para dimerización
- Voltage: 100V-240V.
- Consumo 400W.
- Flicker Free.
- Lente Fresnel cristal Ø 250mm.
- Conectores PowerCom
- 30000 horas de vida de los leds
- Fabricado por Dexel SRL, con garantía de 2 años..

DATOS FOTOMÉTRICOS

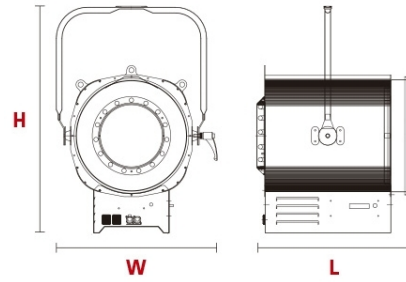


DIMENSIONES

L 505mm (19.88")

W 518mm (20.39")

H 733mm (28.85")



SUMINISTRADO CON:

- Visera de 8 hojas
- Porta filtro
- Rejilla de seguridad
- Cable de alimentacion 2 mts