



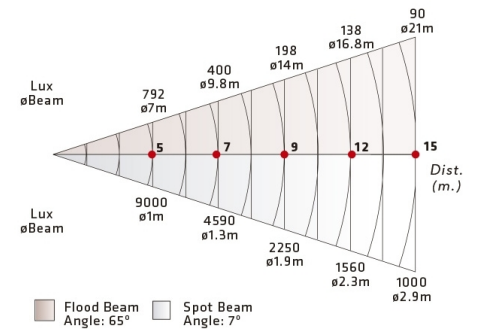
ACENTO F 2000W THEATRICAL LIGHTING

Proyectores para uso en iluminación profesional para teatros y otros escenarios, para lente Fresnel. Construidos con una combinación de piezas en aluminio extruido y partes de acero. Posee un eficiente sistema de enfriamiento por convección y disipación de calor.

Ofrece fácil acceso para el recambio de lámparas, como también para su mantenimiento y limpieza de lentes.

DATOS FOTOMÉTRICOS

ACENTO FRESNEL 2000w 10° - 70°
With lamp CP92 2000w 230v G22



MODELOS

50-34


- Lente Fresnel 200mm diametro
- Portalampara G22
- Viseras 4 aletas como accesorio opcional
- Angulo de abertura 9°-70°

DIMENSIONES

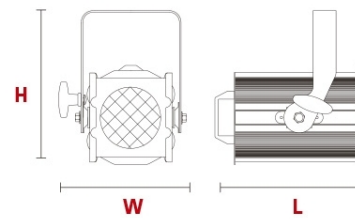
L 370mm (14.5")

W 348mm (14.7")

H 328mm (12.9")

 6kg (13.2 Lbs)

 400x340x320mm (15.7"x13.3"x12.6")



SUMINISTRADO CON:

- Porta filtro
- Cable de alimentacion de 2 mts